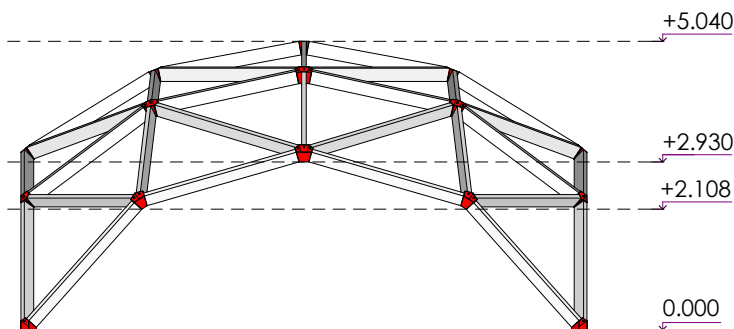
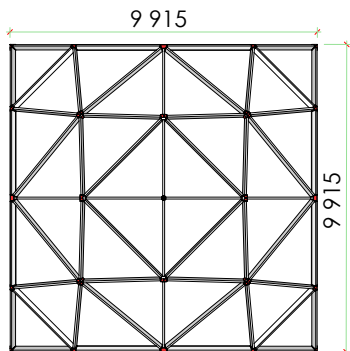


Структура 10x10 Т



Технические характеристики

Габариты	10x10 м
Площадь	98,3 кв.м
Высота	5,04 м
Объем	430 куб.м
Площадь оболочки	170 кв.м

Степень прочности (СП 20.13330.2011)

Снеговые нагрузки	до 240 кгС/кв.м
Ветровые нагрузки	до 30 кгС/кв.м
Допустимые снеговые районы	1-5
Допустимые ветровые районы	1-3

Каркас (дерево)

Количество ребер	56 шт
Мин. длина ребра	2434 мм
Макс. длина ребра	3394 мм
Материал	балка клееная 80x240 мм
Тип покрытия	краска

Оболочка

Материал	ткань с ПВХ покрытием
Плотность	650 грамм на кв.м
Тип ткани	негорючая (сертификат РФ)
Цвет	белый

Вес

Вес каркаса	1475 кг
Вес оболочки	111 кг
Вес крепежа	770 кг
Общий вес	2356 кг

Монтаж

Время монтажа каркаса	8 часов
Монтажная команда	4 человека
Требуемое оборудование	вышка (тура)

Генеральный директор ООО "Роял Групп"
Жимерин А.П.

М.П.